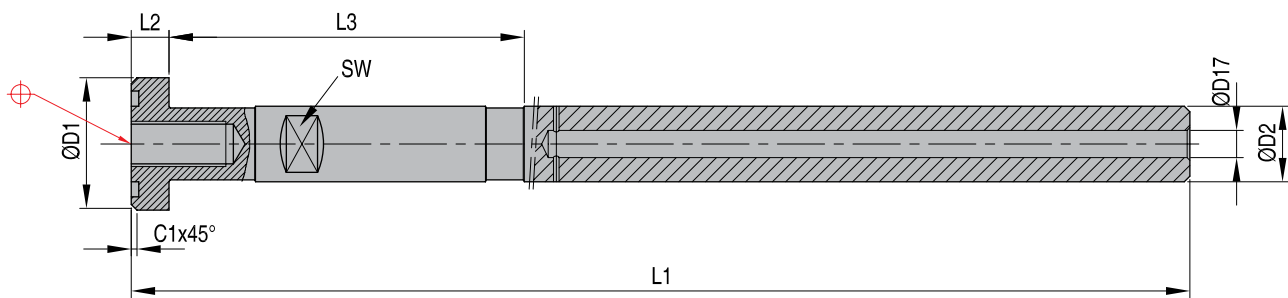


TSBLCR

Центральный шток



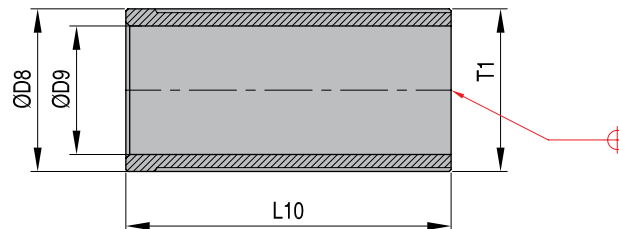
Номер	D1	D2	D17	L1*	L2	L3	C1
TSBL 20 CR	34 ⁰ _{-0,01}	20 ⁰ _{-0,01}	7,2	280 ^{+0,5} ₀	10 ^{+0,02} ₀	93,66	1,0
TSBL 26 CR	44 ⁰ _{-0,01}	26 ⁰ _{-0,01}	8,5	314 ^{+0,5} ₀	12 ^{+0,02} ₀	105,67	1,0
TSBL 32 CR	58 ⁰ _{-0,01}	32 ⁰ _{-0,01}	10,5	354 ^{+0,5} ₀	14 ^{+0,02} ₀	118,18	1,5

* Обрезка с обоих концов центрального штока только по установочным данным.

** Окончательная длина должна иметь допуск 0-0,2 мм после обрезки центрального штока до требуемой длины.

TSBLTS

Втулка хода



Номер	D8	D9	L10	T1
TSBL 20 TS	43 ⁰ _{-0,03}	34	86 ^{+0,2} ₀	M43,5x1,25
TSBL 26 TS	54 ⁰ _{-0,03}	43	94 ^{+0,2} ₀	M54,5x1,25
TSBL 32 TS	68 ⁰ _{-0,03}	54	105 ^{+0,2} ₀	M68,6x1,5