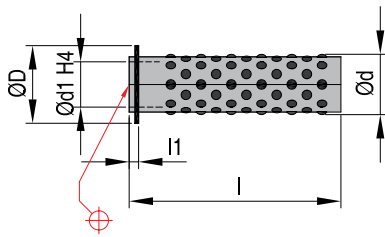


Шариковые сепараторы

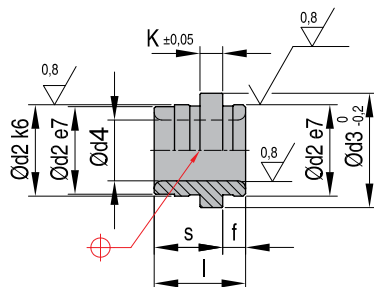
 Материал: Латунные шарики:
 Закаленная сталь по DIN 5401

FW12


Номер d1 x l	l1	d	D	d1	l
FW12 12x40	2,5	16	20,5	12	40
FW12 12x56	2,5	16	20,5	12	56
FW12 18x45	2,8	24	28,6	18	45
FW12 18x56	2,8	24	28,6	18	56
FW12 18x71	2,8	24	28,6	18	71
FW12 24x45	3,6	30	36,5	24	45
FW12 24x71	3,6	30	36,5	24	71
FW12 24x90	3,6	30	36,5	24	90
FW12 30x56	4,8	38	43,5	30	56
FW12 30x75	4,8	38	43,5	30	75
FW12 30x95	4,8	38	43,5	30	95

Направляющие втулки для сепараторов

Материал: 1.7131 - 680 HV 30

FW13


Номер d1* x S	d4	d2	d3	f	l	K	S
FW13 12x18	16	22	26	6	24	6	18
FW13 18x23	24	30	35	11	34	6	23
FW13 24x27	30	38	43	17	44	6	27
FW13 30x33	38	46	52	21	54	6	33

*См. d1 на GB112 и GB113 на стр. 44

