



СИСТЕМА Тип СХ - выталкиватель литейного стержня - дюймы - закаленные

НАДЕЖНОСТЬ В ДЕТАЛЯХ

Дистрибьютор DME в России ООО "Система" +7 (495) 199-14-51 www.system.com.ru

Информация

d1 = Диаметр стержня

d2 = Диаметр головки

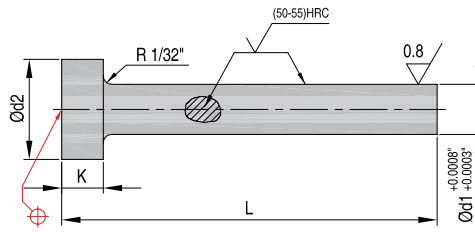
K = Толщина головки

L = Длина

Материал: H 13

Макс. темп.: 500-550 °C

Шероховатость: Ra



Код для заказа	Тип	d1 -0.0001" -0.0000"	d2 +0.0000" -0.010"	K +0.0000" -0.002"	L ^{+0.375"} _{-0.000"}			
					3"	6"	10"	14"
CX7M L	СХ	3/32"	1/4"	1/8"				
CX8M L		7/64"	1/4"	1/8"				
CX9M L		1/8"	1/4"	1/8"				
CX10M L		9/64"	1/4"	1/8"				
CX11M L		5/32"	9/32"	5/32"				
CX12M L		11/64"	11/32"	3/16"				
CX13M L		3/16"	3/8"	3/16"				
CX14M L		13/64"	3/8"	3/16"				
CX15M L		7/32"	16/32"	3/16"				
CX17M L		1/4"	7/16"	3/16"				
CX19M L		9/32"	7/16"	1/4"				
CX21M L		5/16"	1/2"	1/4"				
CX23M L		11/32"	9/16"	1/4"				
CX25M L		3/8"	5/8"	1/4"				
CX27M L		13/32"	11/16"	1/4"				
CX29M L		7/16"	11/16"	1/4"				
CX31M L		15/32"	3/4"	1/4"				
CX33M L		1/2"	3/4"	1/4"				
CX35M L		9/16"	13/16"	1/4"				
CX37M L		5/8"	7/8"	1/4"				
CX41M L	3/4"	1"	1/4"					

CAD reference point



www.system.com.ru