



Круглые пуансоны со ступенчатым стержнем Din 9861, тип C
Runde Schneidstempel mit abgesetzten Schaft DIN 9861, Form C
Cilindrische ponsnippels DIN 9861, type C
Poinçons cylindriques épaulés Din 9861, type C

WZ 7086

У головки и стержня высококачественные зеркальные поверхности. Все использованные параметры можно свободно выбирать. При оформлении заказа укажите d_1, d_3, l, l_2 и материал, например, WZ 7086 $d_1 \times d_3 \times l / l_2$ / Материал

Диаметр ступеньки
Диаметр стержня
Общая длина
Длина ступеньки
Материал

$d_1 = 7 \text{ мм}$
 $d_3 = 10 \text{ мм}$
 $l = 100 \text{ мм}$
 $l_2 = 30 \text{ мм}$
= ASP 23

Kopf und Schaft feinstgeschliffen
Alle Bestellparameter können frei bestimmbar werden. Bitte definieren Sie bei der Bestellung: d_1, d_3, l, l_2 und das Material. Beispiel: WZ 7086 $d_1 \times d_3 \times l / l_2$ / Material

Abgesetzter Ø
Schaftdurchmesser
Gesamtlänge
Abgesetzte Länge
Material

$d_1 = 7 \text{ мм}$
 $d_3 = 10 \text{ мм}$
 $l = 100 \text{ мм}$
 $l_2 = 30 \text{ мм}$
= ASP 23

Kop en schacht zeer fijn geslepen
Alle parameters kunnen vrij bepaald worden. Gelieve bij bestelling volgende parameters te specificeren: d_1, d_3, l, l_2 en materiaalkleur.
Voorbeeld: WZ 7086 $d_1 \times d_3 \times l / l_2$ / Materiaal

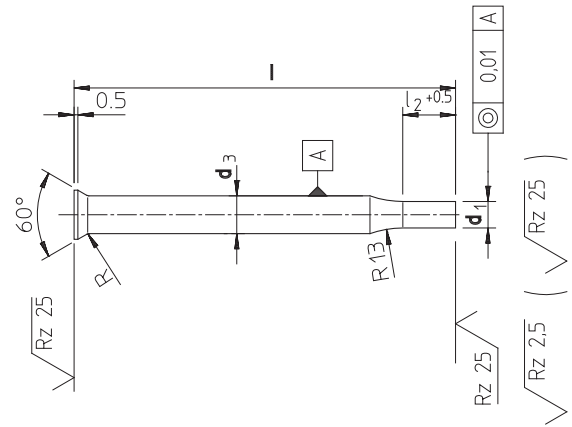
Diameter
Diameter
Totale lengte
Aangeslepen lengte
Materiaal

$d_1 = 7 \text{ мм}$
 $d_3 = 10 \text{ мм}$
 $l = 100 \text{ мм}$
 $l_2 = 30 \text{ мм}$
= ASP 23

Tête et tige rectifiées avec précision
Tous les paramètres utilisés peuvent être choisis librement. Lors de la commande, veuillez spécifier: d_1, d_3, l, l_2 ainsi que la matière, exemple: WZ 7086 $d_1 \times d_3 \times l / l_2$ / matière

Diamètre
Diamètre d'colerette
Longueur totale
Longueur épaulée
Matière

$d_1 = 7 \text{ мм}$
 $d_3 = 10 \text{ мм}$
 $l = 100 \text{ мм}$
 $l_2 = 30 \text{ мм}$
= ASP 23



R = закругленный | abgerundet | afgerond | arrondi

ПОД ЗАКАЗ | AUF ANFRAGE | OP ANVARAAG | SUR DEMANDE

Протяжные пуансоны
Durchziehstempel

Doordrukponsnippels
Poinçons de soyaage

WZ 7087

Материал: HSS, 1.3343
Твердость: Стержень 64 ± 2 HRC
Головка 50 ± 5 HRC

У головки и стержня высококачественные зеркальные поверхности. Такими пуансонами вытягивают выступ для последующего нарезания резьбы в тонколистовом металле. Высоколегированные специальные агломерированные материалы (например, ASP 23/30/60, CPM 9/10V, RexM4) и обработка поверхности (например, покрытия TiN- или CrN-) выполняются под заказ.

Material: HSS, 1.3343
Härte: Schaft 64 ± 2 HRC
Kopf 50 ± 5 HRC

Kopf und Schaft feinstgeschliffen.
Diese Schneidstempel ermöglichen durch Einziehen eines Kragens eine nachfolgende Gewindeherstellung in dünnwandigem Blech. Hochlegierte sintermetallurgisch hergestellte Sonderwerkstoffe (z. B. ASP 23/30/60, CPM 9/10V, RexM4) und Oberflächenbehandlungen (z. B. TiN- oder CrN-Beschichtungen) sind auf Wunsch lieferbar

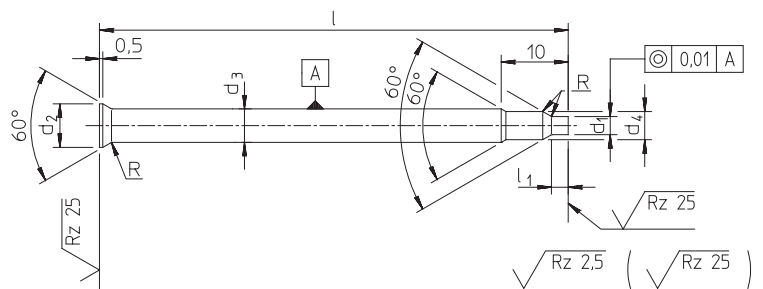
Materiaal: HSS, 1.3343
Hardheid: Schacht 64 ± 2 HRC
Kop 50 ± 5 HRC

Kop en schacht zeer fijn geslepen
Deze ponsnippel zorgt dat na doordrukken van een kraag er schroefdraad kan getapt worden in een dunne plaat.
Hooggelegerde poederstaalsoorten (zoals ASP 23/30/60, CPM 9/10V, RexM4) en verschillende coatings (zoals TiN – CrN) zijn leverbaar.

Matière: HSS, 1.3343
Dureté: Tige 64 ± 2 HRC
Tête 50 ± 5 HRC

Tête et tige rectifiées avec précision
Ces poinçons permettent, en soyant des collerettes, de créer des filetages dans la tôle fine.

Matières spéciales frittées fortement alliées (par exemple, ASP 23/30/60, CPM 9/10V, RexM4) et traitements de surface (par exemple, revêtement TiN ou CrN) sur demande



R = закругленный | abgerundet | afgerond | arrondi

Артикул	Резьба Gewinde Schroefdraad Filet	d_1 ±0,01	d_2 ±0,05	d_3 h6	d_4 ±0,01	l +0,3 +0,2	l_1 +0,5 0
WZ 7087	M 2	1,0	4,5	3,0	1,55	60	1,5
WZ 7087	M 2,5	1,1	4,5	3,0	2,10	60	1,5
WZ 7087	M 3	1,3	4,5	3,0	2,50	71	2,0
WZ 7087	M 4	2,0	5,5	4,0	3,30	80	2,0
WZ 7087	M 5	2,7	6,5	5,0	4,20	80	2,5
WZ 7087	M 6	3,4	8,0	6,0	4,90	80	2,5

ПОД ЗАКАЗ | AUF ANFRAGE | OP ANVARAAG | SUR DEMANDE