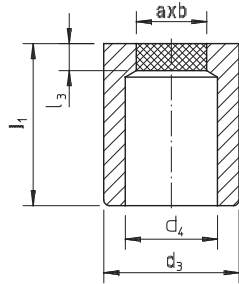
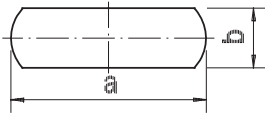




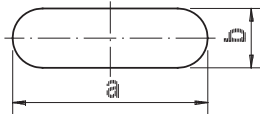
WZ 7015



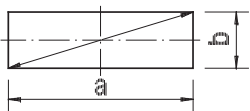
Тип EDF



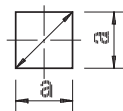
Тип EDO



Тип EDR



Тип EDS



- Вырубные втулки специальной формы
- Formschneidbuchsen
- Vormsnijbussen
- Matrices de forme

Материал: HWS 12% Cr
Твердость: 62 ± 2 HRC

Материал HWS или ASP 23 и ASP 30 и покрытие TiN выполняются под заказ.

Защита от проворачивания под заказ.

Если детальные спецификации не предоставлены, стопорный механизм располагается параллельно главной оси плоскости „а“. Обратите внимание: размеры изготавливаемых пуансонов специальной формы должны быть меньше диаметра отверстия вырубных втулок d₄ (диагональ: а x b или а x а)

Material: HWS12% Cr
Härte: 62 ± 2 HRC

Material HWS oder ASP 23 bzw. ASP 30 und TiN-Beschichtung auf Wunsch lieferbar.

Verdrehsicherung auf Anfrage.

Ohne nähere Angabe wird diese Fläche parallel zu „а“ geschliffen.

Bitte beachten:

Die zu fertigenden Stempelprofile dürfen nicht größer sein als der Schaftdurchmesser d₃ (Diagonale von а x b bzw. а x а).

Siehe Info S. 4-12

Auch lieferbar mit federndem Auswerfer

Materiaal: HWS12% Cr
Hardheid: 62 ± 2 HRC

Materiaal HSS of ASP 23 en ASP 30 alsook TiN coating op aanvraag leverbaar.

Borgvlak op aanvraag.

Tenzij anders gespecificeerd wordt de veiligheid tegen verdraaiing parallel tegen-over de zijde „а“ aangeslepen. De afmetingen van speciale ponsvormen mogen de schachtdiameter d₃ niet overschrijden (diagonaal van het vlak: а x b of а x а)

Zie pag. 4-12 voor meer info.

Leverbaar met verende uitwerper

Matière: HWS12% Cr
Dureté: 62 ± 2 HRC

Matière HWS ou ASP 23 et ASP 30 et revêtement TiN possibles sur demande.

Méplat de blocage sur demande.

Sauf indication contraire, cette surface est rectifiée parallèlement à „а“.

Remarques:

Les dimensions des formes du poinçon à fabriquer ne doivent pas être supérieures au diamètre de tige d₃ (diagonale de la surface : а x b ou а x а).

Voir p. 4-12 pour info.

Livrable avec poinçon à ressort

ПОД ЗАКАЗ | AUF ANFRAGE | OP ANVARAAG | SUR DEMANDE

Артикул	d _{3ms}	l ₁ ± 0,05							d ₄	l ₃
		19	22	25	28	30	32	35		
WZ 7015 Тип	6,0 l ₁ а x b								3,5	1,6
WZ 7015 Тип	8,0 l ₁ а x b								5,0	2,0
WZ 7015 Тип	10,0 l ₁ а x b								6,5	2,5
WZ 7015 Тип	13,0 l ₁ а x b								7,5	3,0
WZ 7015 Тип	16,0 l ₁ а x b								9,0	3,0
WZ 7015 Тип	19,0 l ₁ а x b								11,0	4,0
WZ 7015 Тип	20,0 l ₁ а x b								12,0	4,0
WZ 7015 Тип	22,0 l ₁ а x b								15,0	5,0
WZ 7015 Тип	25,0 l ₁ а x b								17,0	5,0
WZ 7015 Тип	32,0 l ₁ а x b								22,0	6,0
WZ 7015 Тип	38,0 l ₁ а x b								28,0	6,0
WZ 7015 Тип	40,0 l ₁ а x b								30,0	8,0
WZ 7015 Тип	50,0 l ₁ а x b								38,0	8,0
WZ 7015 Тип	55,0 l ₁ а x b								42,0	8,0