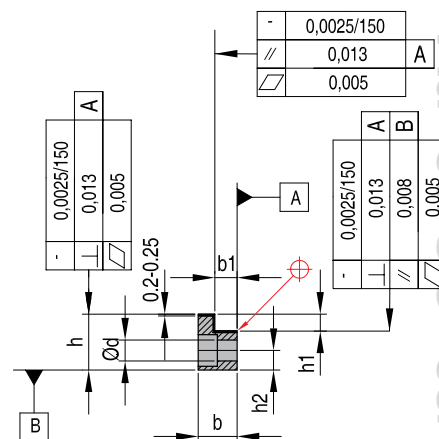
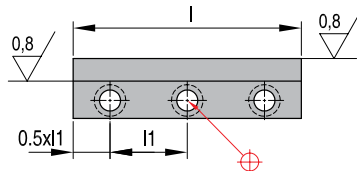


## WZ9130

L-образные направляющие рейки с расточенными отверстиями, бронзовое покрытие

Материал: Ck 22/CuSn



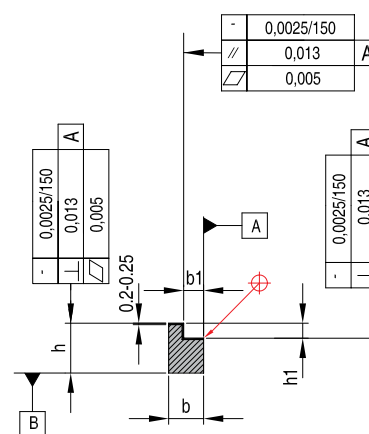
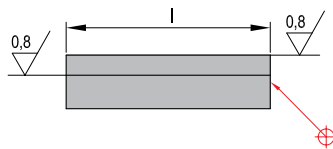
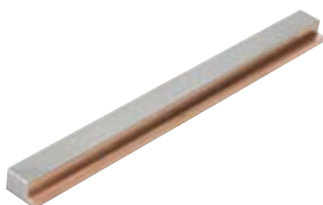
Номер	h1 0,0254	b1 0,0254	h	b ±0,5	l	l1	n	d для	h2
WZ9130 L - 4 - 6 - 3	4,76	7,94	19,0	12,7	133	44,5	3	M6	7,1
WZ9130 L - 4 - 6 - 4	4,76	7,94	19,0	12,7	178	44,5	4	M6	7,1
WZ9130 L - 4 - 6 - 5	4,76	7,94	19,0	12,7	222	44,5	5	M6	7,1
WZ9130 L - 5 - 8 - 3	6,35	9,53	25,4	15,9	152	50,8	3	M8	9,5
WZ9130 L - 5 - 8 - 4	6,35	9,53	25,4	15,9	203	50,8	4	M8	9,5
WZ9130 L - 5 - 8 - 5	6,35	9,53	25,4	15,9	254	50,8	5	M8	9,5
WZ9130 L - 7 - 10 - 3	9,53	12,70	31,8	22,2	190	63,5	3	M10	11,1
WZ9130 L - 7 - 10 - 4	9,53	12,70	31,8	22,2	254	63,5	4	M10	11,1
WZ9130 L - 7 - 10 - 5	9,53	12,70	31,8	22,2	317	63,5	5	M10	11,1
WZ9130 L - 10 - 12 - 3	12,70	19,50	38,1	31,8	228	76,2	3	M10	12,7
WZ9130 L - 10 - 12 - 4	12,70	19,50	38,1	31,8	304	76,2	4	M10	12,7
WZ9130 L - 10 - 12 - 5	12,70	19,50	38,1	31,8	381	76,2	5	M10	12,7
WZ9130 L - 12 - 16 - 4	15,88	22,23	50,8	38,1	406	101,6	4	M12	17,5
WZ9130 L - 12 - 16 - 6	15,88	22,23	50,8	38,1	610	101,6	6	M12	17,5
WZ9130 L - 16 - 20 - 6	19,05	31,75	63,5	50,8	610	101,6	6	M16	22,2
WZ9130 L - 16 - 20 - 8	19,05	31,75	63,5	50,8	813	101,6	8	M16	22,2
WZ9130 L - 20 - 24 - 5	25,40	38,10	76,2	63,5	762	152,4	5	M16	25,4
WZ9130 L - 20 - 24 - 8	25,40	38,10	76,2	63,5	1219	152,4	8	M16	25,4

n = количество расточенных отверстий

## WZ9140

L-образные направляющие рейки без расточенных отверстий, бронзовое покрытие

Материал: Ck 22/CuSn



Номер	h1 0,0254	b1 0,0254	h	b ±0,5	l
WZ9140 L - 4 - 6 - 5 NH	4,76	7,94	19,0	12,7	222
WZ9140 L - 5 - 8 - 5 NH	6,35	9,53	25,4	15,9	254
WZ9140 L - 7 - 10 - 5 NH	9,53	12,70	31,8	22,2	317
WZ9140 L - 10 - 12 - 5 NH	12,70	19,05	38,1	31,8	381