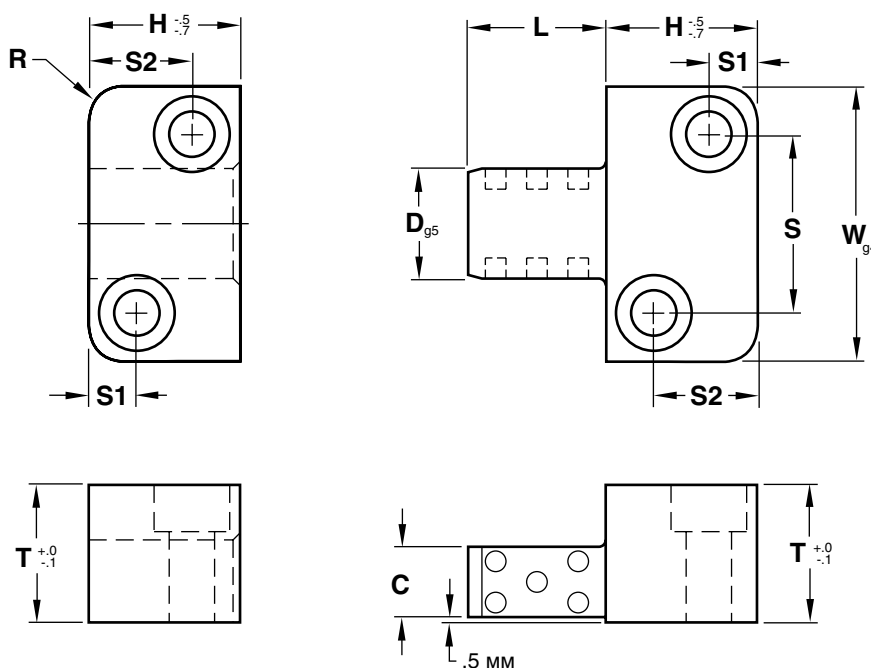


GPSL

Боковые фиксаторы с графитом

56-60 HRC



Номер	L	D	T	W	C	H	S1	S2	S	R	Размер винта
GPSL16x20	20	16	20	40	11	22	7	15	26	6	M6-1,0x25
GPSL16x40	40	16	20	40	11	22	7	15	26	6	M6-1,0x25
GPSL20x25	25	20	22	45	13	27	7	19	31	6	M6-1,0x25
GPSL20x50	50	20	22	45	13	27	7	19	31	6	M6-1,0x25
GPSL25x32	32	25	25	50	14	36	9	27	35	8	M6-1,0x30
GPSL25x63	63	25	25	50	14	36	9	27	35	8	M6-1,0x30
GPSL32x40	40	32	32	63	19	46	11	35	45	8	M8-1,25x35
GPSL32x80	80	32	32	63	19	46	11	35	45	8	M8-1,25x35
GPSL40x50	50	40	36	85	22	56	15	40	60	10	M10-1,5x40
GPSL40x100	100	40	36	85	22	56	15	40	60	10	M10-1,5x40
GPSL50x56	56	50	40	100	24	66	18	48	74	10	M12-1,75x45
GPSL50x112	112	50	40	100	24	66	18	48	74	10	M12-1,75x45

Винты входят в комплект

Применение смазки снизит эффективность графитовых заглушек.
 Рекомендуется при пуске использовать легкое масло вязкостью 20.

СИСТЕМА" www.system.com.ru

CAD reference point