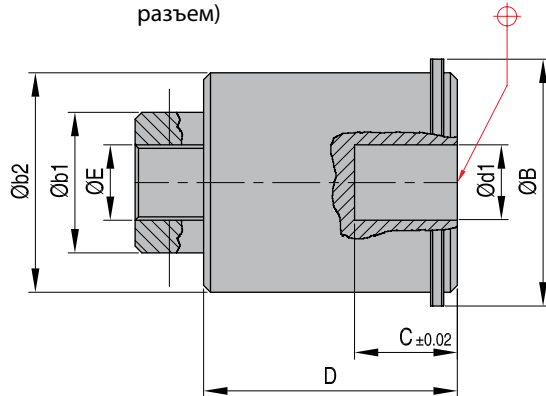
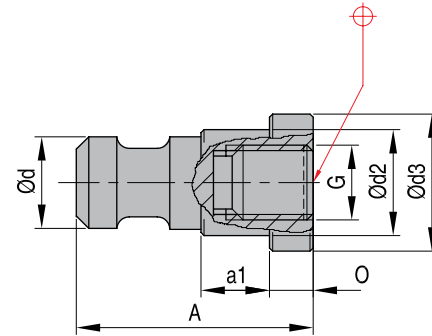


AR

Быстродействующие муфты возврата толкателя для прессов с гидравлическим выталкиванием

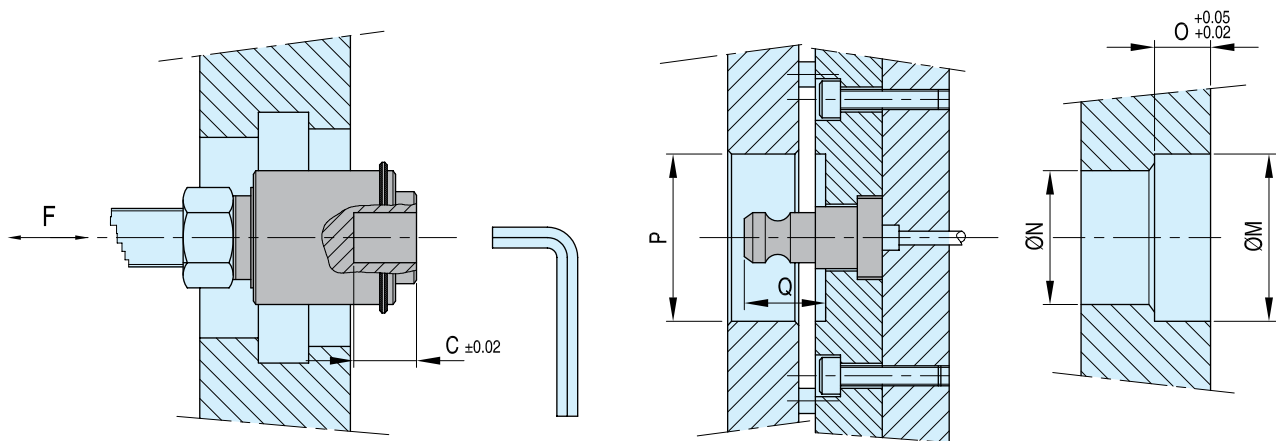
 Муфта быстрого возврата
 (включая соединительный
 разъем)


Соединительный разъем

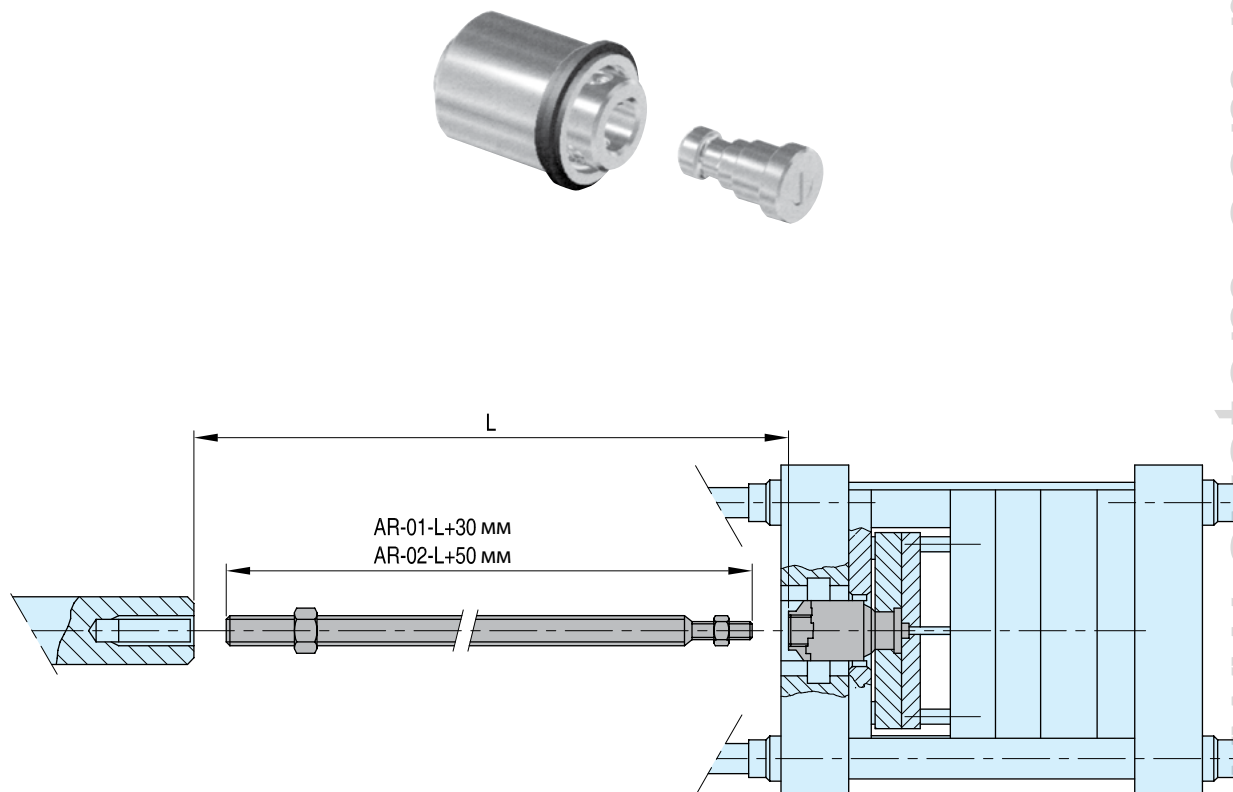


Номер	Описание	A	B	b1	b2	d1	C	D	E	M	N	O
AR 01	муфта + разъем	38	43	24	38	15	18	43,5	M16	23	18	7
AR 02	муфта + разъем	43	73	42	67	30	24	75,5	M20	42	32	8
AR 01 P	разъем	38								23	18	7
AR 02 P	разъем	43								42	32	8

Монтаж



Номер	Р _{мин.}	Q _{мин.}	a1	d	d2	d3	G	F	SW
AR 01	48	C+1	11	14,7	17,4	22,5	M12	40 kN	19
AR 02	80	C+1	14	29,5	29,4	40,0	M16	140 kN	32
AR 01 P			11	14,7	17,4	22,5	M12		
AR 02 P			14	29,5	29,4	40,0	M16		



Экономичность

Сокращает время замены форм, т.к. на ТПА требуется одно устройство

Универсальность

можно использовать с имеющимися формами, что экономит время и деньги; гидравлическая система возврата на основе фиксированного соединения; возможен вибровыброс

Монтаж

1. Передвиньте плиту толкателя в положение формования (форма закрыта).
 2. Полностью задвиньте шток цилиндра толкателя. Перед измерением необходимо рукой проверить, занял ли шток крайнее положение внутри цилиндра.
 3. Измерьте расстояние между соединением и штоком цилиндра толкателя.
 4. Выдвиньте шток цилиндра толкателя с дополнительным выталкивающим штоком измеренной длины + 30 мм в случае AR-01 и 50 мм в случае AR-02.
 5. Передвиньте плиты толкателя формы в крайнее переднее положение (форма открыта).
 6. Зафиксируйте оба выталкивающих штока и противоположный конец быстроразъемного соединения.
 7. Передвиньте плиты толкателя формы обратно в положение закрытой формы и соедините плиту толкателя со штоком цилиндра толкателя. Убедитесь, что плита толкателя и шток цилиндра толкателя находятся в положении закрытой формы при их соединении; если это не так, исправьте.
- Не используйте с системами быстрой смены форм.