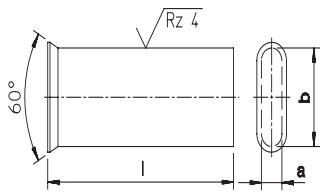




WZ 7146

Oblong hole punches with countersunk head
 Schneidstempel mit Langlochprofil über die Gesamtlänge und Senkkopf
 Ponsstempels voor sleufgaten met schuine kop
 Poinçons oblongs sur toute la longueur et à tête fraisée



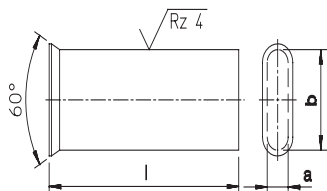
$$\sqrt{Rz\ 63} \left(\sqrt{Rz\ 4} \right)$$

Quality type, machine-upset countersunk head Material: HWS 12% Cr Hardness: Shaft 62 ± 2 HRC Head 45 ± 5 HRC Shaft: microfinished ground Head: hot formed Material ASP 23 rsp. ASP 30 and coating available on request. Ejector type available on request. Without tolerances: a / b = ± 0,02 l = + 0,5 to + 1,0	Qualitätsausführung, maschinengestauchter Senkkopf Material: HWS 12% Cr Härte: Shaft 62 ± 2 HRC Kopf 45 ± 5 HRC Schaft: feinstgeschliffen Kopf: gestaucht Material ASP 23 bzw. ASP 30 und Beschichtung auf Wunsch lieferbar. Auf Wunsch mit Abdrückstift lieferbar. Ohne Toleranzangaben: a / b = ± 0,02 l = + 0,5 bis + 1,0	Kwaliteitsuitvoering, machinaal gestuikte kop Materiaal: HWS 12% Cr Hardheid: Schacht 62 ± 2 HRC Kop 45 ± 5 HRC Schacht: zeer fijngeslepen Kop: warm gestuikt Materiaal ASP 23, ASP 30 en coating met uitwerpstift leverbaar op aanvraag Zonder tolerantieopgave: a / b = ± 0,02 l = + 0,5 bis + 1,0	Exécution de qualité, tête fraisée à la machine Matière: HWS 12% Cr Dureté: Tige 62 ± 2 HRC Tête 45 ± 5 HRC Tige: rectifiée avec précision Tête: formée à chaud Matière ASP 23 ou ASP 30 et revêtement possible sur demande. Possible sur demande avec éjecteur. Sans tolérances: a / b = ± 0,02 l = + 0,5 à + 1,0
--	--	---	--

UPON REQUEST | AUF ANFRAGE | OP ANVARAAG | SUR DEMANDE

WZ 7147

Oblong hole punches with countersunk head
 Schneidstempel mit Langlochprofil über die Gesamtlänge und Senkkopf
 Ponsstempels voor sleufgaten met schuine kop
 Poinçons oblongs sur toute la longueur et à tête fraisée



$$\sqrt{Rz\ 63} \left(\sqrt{Rz\ 4} \right)$$

Quality type, machine-upset countersunk head Material: HSS 1.3343 Hardness: Shaft 64 ± 2 HRC Head 45 ± 5 HRC Shaft: microfinished ground Head: hot formed Material ASP 23 rsp. ASP 30 and coating available on request. Ejector type available on request. Without tolerances: a / b = ± 0,02 l = + 0,5 to + 1,0	Qualitätsausführung, maschinengestauchter Senkkopf Material: HSS 1.3343 Härte: Shaft 64 ± 2 HRC Kopf 45 ± 5 HRC Schaft: feinstgeschliffen Kopf: gestaucht Material ASP 23 bzw. ASP 30 und Beschichtung auf Wunsch lieferbar. Auf Wunsch mit Abdrückstift lieferbar. Ohne Toleranzangaben: a / b = ± 0,02 l = + 0,5 bis + 1,0	Kwaliteitsuitvoering, machinaal gestuikte kop Materiaal: HSS 1.3343 Hardheid: Schacht 64 ± 2 HRC Kop 45 ± 5 HRC Schacht: zeer fijngeslepen Kop: warm gestuikt Materiaal ASP 23, ASP 30 en coating met uitwerpstift leverbaar op aanvraag Zonder tolerantieopgave: a / b = ± 0,02 l = + 0,5 bis + 1,0	Exécution de qualité, tête fraisée à la machine Matière: HSS 1.3343 Dureté: Tige 64 ± 2 HRC Tête 45 ± 5 HRC Tige: rectifiée avec précision Tête: formée à chaud Matière ASP 23 ou ASP 30 et revêtement possible sur demande. Possible sur demande avec éjecteur. Sans tolérances: a / b = ± 0,02 l = + 0,5 à + 1,0
--	--	---	--

UPON REQUEST | AUF ANFRAGE | OP ANVARAAG | SUR DEMANDE

4