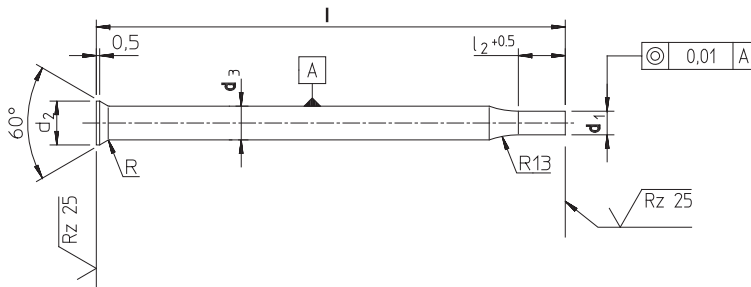




## WZ 7084

- Круглые пуансоны со ступенчатым стержнем, DIN 9861, тип C
- Runde Schneidstempel mit abgesetzten Schaft DIN 9861, Form C
- Cylindrische ponsnippels DIN 9861, type C
- Poinçons cylindriques épaulés Din 9861, type C



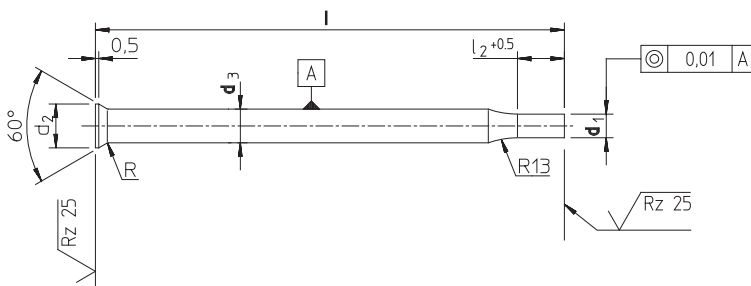
R = закругленный | abgerundet | afgerond | arrondi

$$\sqrt{Rz\ 2,5} \quad \left( \sqrt{Rz\ 25} \right)$$

Артикул	d <sub>3</sub> h6	d <sub>1</sub> h6	l <sup>+0.5</sup>			d <sub>2</sub> ±0,05	l <sub>2</sub> +0,5	Шар Stufung Stap Pas
			71	80	100			
WZ 7084	1,5	0,5 - 1,4				2,2	7	0,10
WZ 7084	2,0	0,5 - 1,9				3,0	7	0,10
WZ 7084	3,0	1,6 - 2,9				4,5	7	0,10
WZ 7084	4,0	1,6 - 3,9				5,5	10	0,50
WZ 7084	5,0	2,5 - 4,9				6,5	10	0,50
WZ 7084	6,0	3,0 - 5,9				8,0	10	0,50

ПОД ЗАКАЗ | AUF ANFRAGE | OP ANVARAAG | SUR DEMANDE

## WZ 7085



R = закругленный | abgerundet | afgerond | arrondi

$$\sqrt{Rz\ 2,5} \quad \left( \sqrt{Rz\ 25} \right)$$

Артикул	d <sub>3</sub> h6	d <sub>3</sub> h6	l <sup>+0.5</sup>			d <sub>2</sub> ±0,05	l <sub>2</sub> +0,5	Шар Stufung Stap Pas
			71	80	100			
WZ 7085	1,5	0,5 - 1,4				2,2	7	0,10
WZ 7085	2,0	0,5 - 1,9				3,0	7	0,10
WZ 7085	3,0	1,6 - 2,9				4,5	7	0,10
WZ 7085	4,0	1,6 - 3,9				5,5	10	0,50
WZ 7085	5,0	2,5 - 4,9				6,5	10	0,50
WZ 7085	6,0	3,0 - 5,9				8,0	10	0,50

ПОД ЗАКАЗ | AUF ANFRAGE | OP ANVARAAG | SUR DEMANDE

- Материал:** HWS, 12% Cr
- Твердость:** Стержень 62 ± 2 HRC  
Головка 50 ± 5 HRC

У головки и стержня высококачественная зеркальная поверхность. Пуансоны из высоколегированных специальных агломерированных материалов (например, ASP23/30/60, CPM 9/10V, RexM4) и обработка поверхности (например, покрытия TiN- или CrN) выполняются под заказ. Большой Ø ~ DIN 9861 Тип C выполняется под заказ.

- Material:** HWS, 12% Cr
- Härte:** Schaft 62 ± 2 HRC  
Kopf 50 ± 5 HRC

Kopf und Schaft feinstgeschliffen.

Hochlegierte sintermetallurgisch hergestellte Sonderwerkstoffe (z. B. ASP 23/30/60, CPM 9/10V, RexM4) und Oberflächenbehandlungen (z. B. TiN- oder CrN-Beschichtungen) sind auf Wunsch lieferbar. Größere Ø ~ DIN 9861 Typ C lieferbar auf Anfrage.

- Material:** HWS, 12% Cr
- Hardheid:** Schacht 62 ± 2 HRC  
Kop 50 ± 5 HRC

Kop en schacht zeer fijn geslepen.

Hooggelegeerde poederstaalsoorten (zoals ASP 23/30/60, CPM 9/10V, RexM4) en verschillende coatings (zoals TiN - CrN) zijn leverbaar. Grotere Ø ~ DIN 9861 leverbaar op aanvraag.

- Matière:** HWS, 12% Cr
- Dureté:** Tige 62 ± 2 HRC  
Tête 50 ± 5 HRC

Tête et tige rectifiées avec précision.

Matières spéciales frittées fortement alliées (par exemple, ASP 23/30/60, CPM 9/10V, RexM4) et traitements de surface (par exemple, revêtement TiN ou CrN) sur demande. Des plus larges Ø ~ DIN 9861 livrables sur demande.

- Материал:** HSS, 1.3343
- Твердость:** Стержень 64 ± 2 HRC  
Головка 50 ± 5 HRC

У головки и стержня высококачественная зеркальная поверхность. Пуансоны из высоколегированных специальных агломерированных материалов (например, ASP23/30/60, CPM 9/10V, RexM4) и обработка поверхности (например, покрытия TiN- или CrN) выполняются под заказ. Большой Ø ~ DIN 9861 Тип C выполняется под заказ.

- Material:** HSS, 1.3343
- Härte:** Schaft 64 ± 2 HRC  
Kopf 50 ± 5 HRC

Kopf und Schaft feinstgeschliffen.

Hochlegierte sintermetallurgisch hergestellte Sonderwerkstoffe (z. B. ASP 23/30/60, CPM 9/10V, RexM4) und Oberflächenbehandlungen (z. B. TiN- oder CrN-Beschichtungen) sind auf Wunsch lieferbar. Größere Ø ~ DIN 9861 Typ C lieferbar auf Anfrage.

- Material:** HSS, 1.3343
- Hardheid:** Schacht 64 ± 2 HRC  
Kop 50 ± 5 HRC

Kop en schacht zeer fijn geslepen.

Hooggelegeerde poederstaalsoorten (zoals ASP 23/30/60, CPM 9/10V, RexM4) en verschillende coatings (zoals TiN - CrN) zijn leverbaar. Grotere Ø ~ DIN 9861 leverbaar op aanvraag.

- Matière:** HSS, 1.3343
- Dureté:** Tige 64 ± 2 HRC  
Tête 50 ± 5 HRC

Tête et tige rectifiées avec précision.

Matières spéciales frittées fortement alliées (par exemple, ASP 23/30/60, CPM 9/10V, RexM4) et traitements de surface (par exemple, revêtement TiN ou CrN) sur demande. Des plus larges Ø ~ DIN 9861 livrables sur demande.