

DME 63



Смазка теплопроводная - спрей

REF	ml
DME 63	400

T = -180°C to +1200°C
Эффективная защита деталей от коррозии и окисления, предотвращение коррозии в местах сварки и износа, снижение трения.
Не токсичный, не содержит свинца, устойчив к щелочным растворам и кислотам.

MS 110

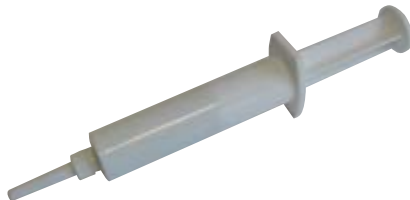


Смазка теплопроводная - паста

REF	g
MS 110	450

T = -180°C to +1200°C
Эффективная защита деталей от коррозии и окисления, предотвращение коррозии в местах сварки и износа, снижение трения. Не токсичный, не содержит свинца, устойчив к щелочным растворам и кислотам.

MS 120



Смазка теплопроводная - дозирующий шприц

REF	g
MS 120	10

T = -180°C to +1200°C
Эффективная защита деталей от коррозии и окисления, предотвращение коррозии в местах сварки и износа, снижение трения.
Не токсичный, не содержит свинца, устойчив к щелочным растворам и кислотам.

C 210-1 / C 210-2 / C 210-3



Неразрушающий метод контроля с проявителем

REF	ml	
C 210-1	500	очиститель
C 210-2	500	контрастная жидкость
C 210-3	500	проявитель

Неразрушающий тестовый Красно-белый контрастный метод контроля. Применяется при температурах 0-60°C

Процедуры работы:

1. Очистение поверхности
2. Нанесение контрастной жидкости
3. Смыв контрастной жидкости
4. Высушивание поверхности
5. Нанесение проявителя
6. Проверка поверхности