



**WZ 7012**

- Круглые пуансоны с цилиндрической головкой
- Schneidstempel mit zylindrischem Kopf
- Ponsnippels met cilindrische kop
- Poinçons à tête cylindrique

**Материал:** HSS 1.3343  
**Твердость:** Стержень 64 ± 2 HRC  
Головка 50 ± 5 HRC

Высоколегированные специальные агломерированные материалы (например, ASP 23/30/60, CPM 9/10V, RexM4), обработка поверхности (например, покрытия TiN- или CrN), специальная длина l = 150 мм и другой дизайн согласно стандартам ISO 8020 или VDI выполняются под заказ. Также доступны пуансоны с пружинным выталкивателем.

**Material:** HSS 1.3343  
**Härte:** Schaft 64 ± 2 HRC  
Kopf 50 ± 5 HRC

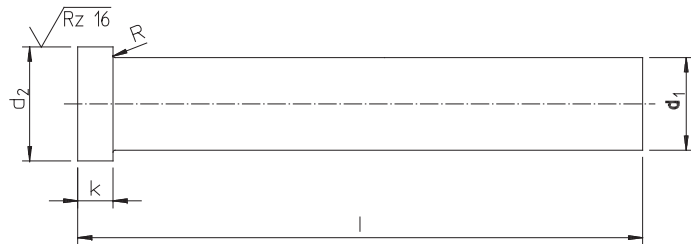
Hochlegierte sintermetallurgisch hergestellte Sonderwerkstoffe (z. B. ASP 23/30/60, CPM 9/10V, RexM4), Oberflächenbehandlungen (z. B. TiN- oder CrN-Beschichtungen), Sonderlänge l = 150 mm und andere Ausführungen nach ISO 8020 oder VDI-Normen sind auf Wunsch lieferbar. Auch lieferbar mit federndem Auswerfer.

**Materiaal:** HSS 1.3343  
**Hardheid:** Schacht 64 ± 2 HRC  
Kop 50 ± 5 HRC

Hooggelegeerde poederstaalsoorten (zoals ASP 23/30/60, CPM 9/10V, RexM4) en verschillende coatings (zoals TiN- CrN), speciale lengtes l = 150 mm en uitvoeringen volgens ISO 8020 of VDI-Normen zijn leverbaar. Leverbaar met verende uitwerper.

**Matière:** HSS 1.3343  
**Dureté:** Tige 64 ± 2 HRC  
Tête 50 ± 5 HRC

Matières spéciales frittées fortement alliées (par exemple, ASP 23/30/60, CPM 9/10V, RexM4), traitements de surface (par exemple, revêtement TiN ou CrN), longueur spéciale l = 150 mm et exécutions selon ISO 8020 ou normes VDI sur demande. Livrable avec poinçon à ressort.



$$\sqrt{Rz\ 4} \quad \left( \sqrt{Rz\ 16} \right)$$

R = закругленный | abgerundet | afgerond | arrondi

4

| Артикул | d <sub>1</sub><br>m5 | l <sub>+0,2</sub><br>+0,5 |    |    |    |     | d <sub>2</sub> | k    | R   |
|---------|----------------------|---------------------------|----|----|----|-----|----------------|------|-----|
|         |                      | 63                        | 71 | 80 | 90 | 100 |                |      |     |
| WZ 7012 | 3,0                  |                           |    |    |    |     | 5,0            | 3,0  | 0,3 |
| WZ 7012 | 4,0                  |                           |    |    |    |     | 6,0            | 3,0  | 0,3 |
| WZ 7012 | 5,0                  |                           |    |    |    |     | 8,0            | 5,0  | 0,3 |
| WZ 7012 | 6,0                  |                           |    |    |    |     | 9,0            | 5,0  | 0,3 |
| WZ 7012 | 8,0                  |                           |    |    |    |     | 11,0           | 5,0  | 0,3 |
| WZ 7012 | 10,0                 |                           |    |    |    |     | 13,0           | 5,0  | 0,3 |
| WZ 7012 | 13,0                 |                           |    |    |    |     | 16,0           | 5,0  | 0,5 |
| WZ 7012 | 16,0                 |                           |    |    |    |     | 19,0           | 6,0  | 0,5 |
| WZ 7012 | 20,0                 |                           |    |    |    |     | 24,0           | 6,0  | 0,5 |
| WZ 7012 | 25,0                 |                           |    |    |    |     | 29,0           | 10,0 | 0,5 |
| WZ 7012 | 32,0                 |                           |    |    |    |     | 36,0           | 12,0 | 0,5 |
| WZ 7012 | 38,0                 |                           |    |    |    |     | 45,0           | 15,0 | 0,5 |