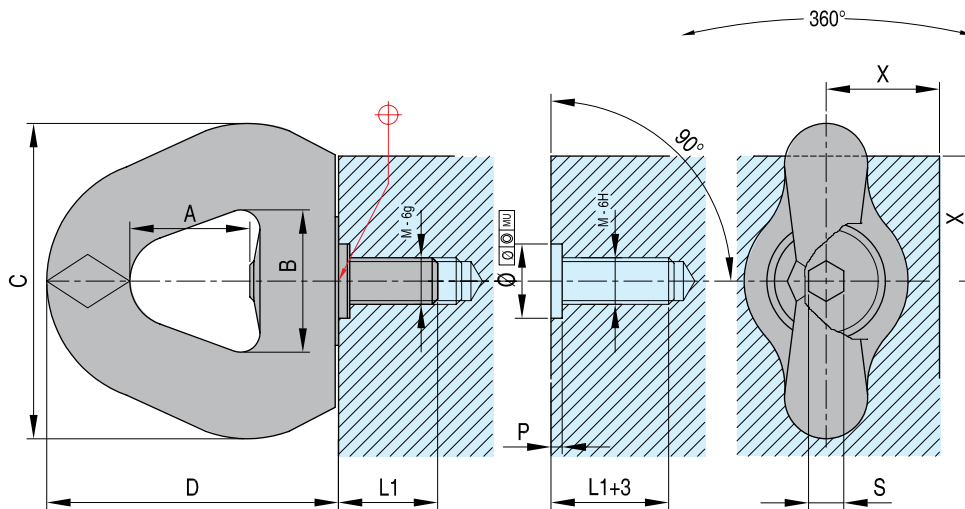


Рым-болт с поворотной проушиной, с центрированием

SEBC

Класс > 8CE



Номер	P	S.F.	KT	M/в	TL/Нм	L1	X	S	A	B	C	D	P
SEBC M 16	16000	5	7	20 0/+0,25	50	27	35	8	38	45	90	78	3 +0,5/+1
SEBC M 20	25000	5	9	30 0/+0,25	100	30	35	8	38	45	90	78	3 +0,5/+1
SEBC M 24	40000	5	11	30 0/+0,30	160	36	50	14	58	70	134	115	4 +0,5/+1
SEBC M 30	63000	5	14	36 0/+0,30	250	45	50	14	58	70	134	115	4 +0,5/+1
SEBC M 36	100000	5	18	48 +0,50/+0,10	320	54	70	14	88	94	190	166	6 +0,5/+1
SEBC M 42	125000	5	20	48 +0,50/+0,10	400	63	70	14	88	94	190	166	6 +0,5/+1

Один свободный шарнир
 Низкий свес для повышения безопасности
 Автоматическое выравнивание кольца при тяговом усилии на 90°
 Увеличенная площадь опорной поверхности для обеспечения высокого сопротивления
 Повышенная устойчивость с SEB C благодаря центрирующей секции
 Высокая прочность на растяжение

P = макс. нагрузка в ньютонах
 SF = запас прочности
 KT = номер класса цепи
 TL = рекомендуемый момент затяжки в Нм

